

# maintages d'òc PLUMALHON



5 34 e

ISSN 1264-6733

N° 60

Heurèr  
de 2002



Los inuits



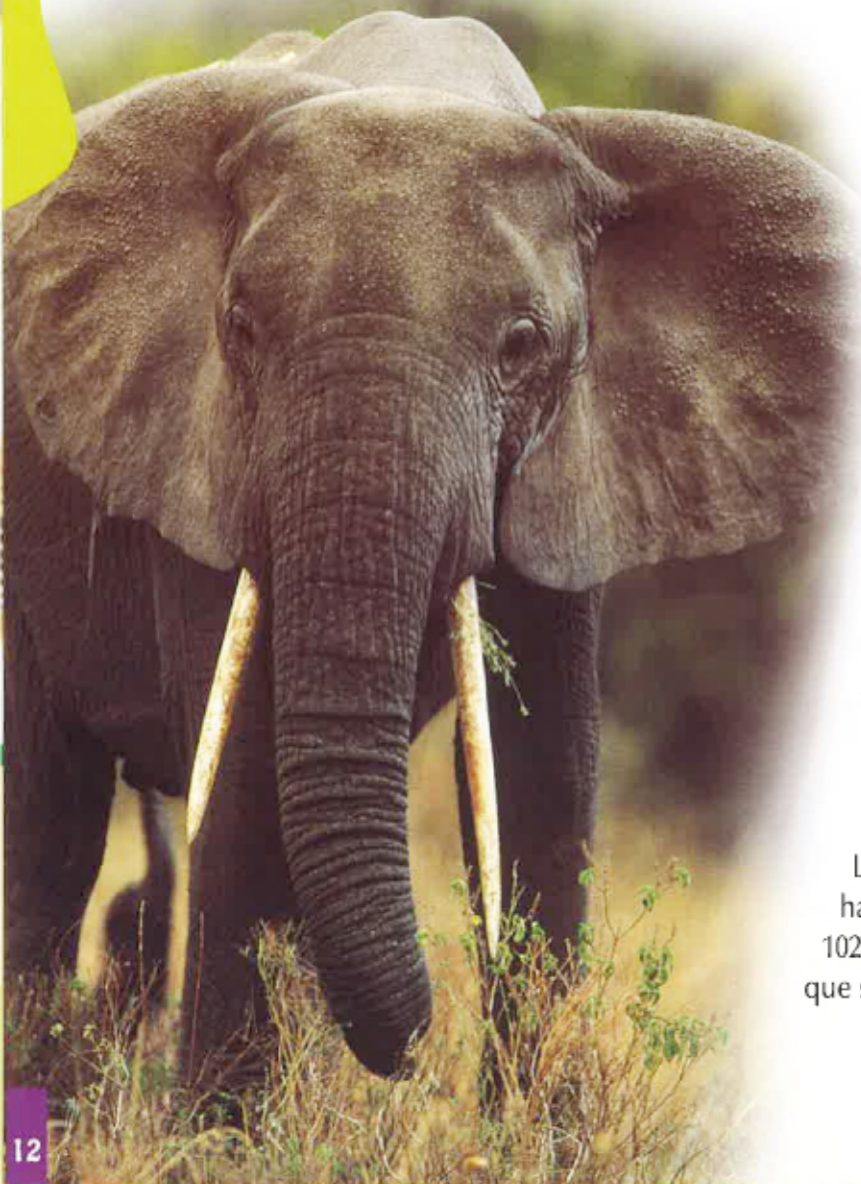
L'enigma



Las otarias

# L'elefant d'Àfrica

L'elefant d'Àfrica qu'ei diferent deu son cosin d'Àsia. Que's coneish pr'amor qu'a las avelhas mei granas. Qu'ei tanben mei gran que l'elefant d'Àsia e qu'a la trompa qui s'acaba per dus apendicis en fòrma de dits.



L'elefant d'Àfrica qu'ei l'animau terrèstre mei bèth. Que hè quate mètres de haut e que pòt pesar dinc a sèt tònas. La trompa que serveish tà respirar e tà sentir. L'elefant qu'a duas defensas qui son en realitat las incisivas deu haut. Que manquèu d'estar responsablas de la desaparicion deus elefants d'Àfrica. Que son hèitas d'evòri qui ei ua mestior hòrt presada entà har jòias e d'aves objèctes de valor. Milierats d'elefants qu'estón atau tuats peus braconiers qui n'avèvan pas arren que har de la lor desaparicion. Uei lo comèrci de l'evòri qu'ei hòrt survehat e la poblacion deus elefants d'Àfrica que torna créisher.

La defensa mei bèra jamei trobada que hasèva 3,4 mètres de long e que pesava 102 kg. Totun las defensas de mei de 45 kg que son raras.

Los elefants que van en tropèths de dètz a vint caps. Ua hèmia vielha que mia la tropa. Qu'arriba de còps que i aja 50 caps en un tropèth.

Quauques mascles, en vèder vielhs, que s'estiman mei de viver sols.

Quan camina l'elefant que'n va a 7 km l'òra mes que pòt arribar a 40 km l'òra en córrer sus distàncias bracas. Non i a pas nada bèstia qui s'ataca aus elefants, a despart deus joens, qui pòden de còps estar victimas deus lions.

Entà trobar aiga, los elefants que hèu hòrt de camin. Que n'an besonh ua gran quantitat cada

dia. Non pènsitz pas que la trompa e serveishi tà béver, que la hèu servir tà pompar l'aiga e que la se hican a la boca. L'elefant que's neureish d'èrbas, de huelhas, de pèth e de tiras d'arbres joens e de frutas.

Non i a pas nada sason tà la reproduccion. Las hèmias que pòrtan los petits quasi dus ans. A la neishença, un elefantòt que pesa 120 a 140 kg e que popa la mair dinc a l'atge de dus ans.

**Un elefant que creish dinc a l'atge de 25 ans e que pòt viver en mejana dinc a 70 ans. Qu'arriba que daubuns passin los cent ans.**

